

EMIL REPKA, rodák z Novej Ľubovne, žijúci v Čechách

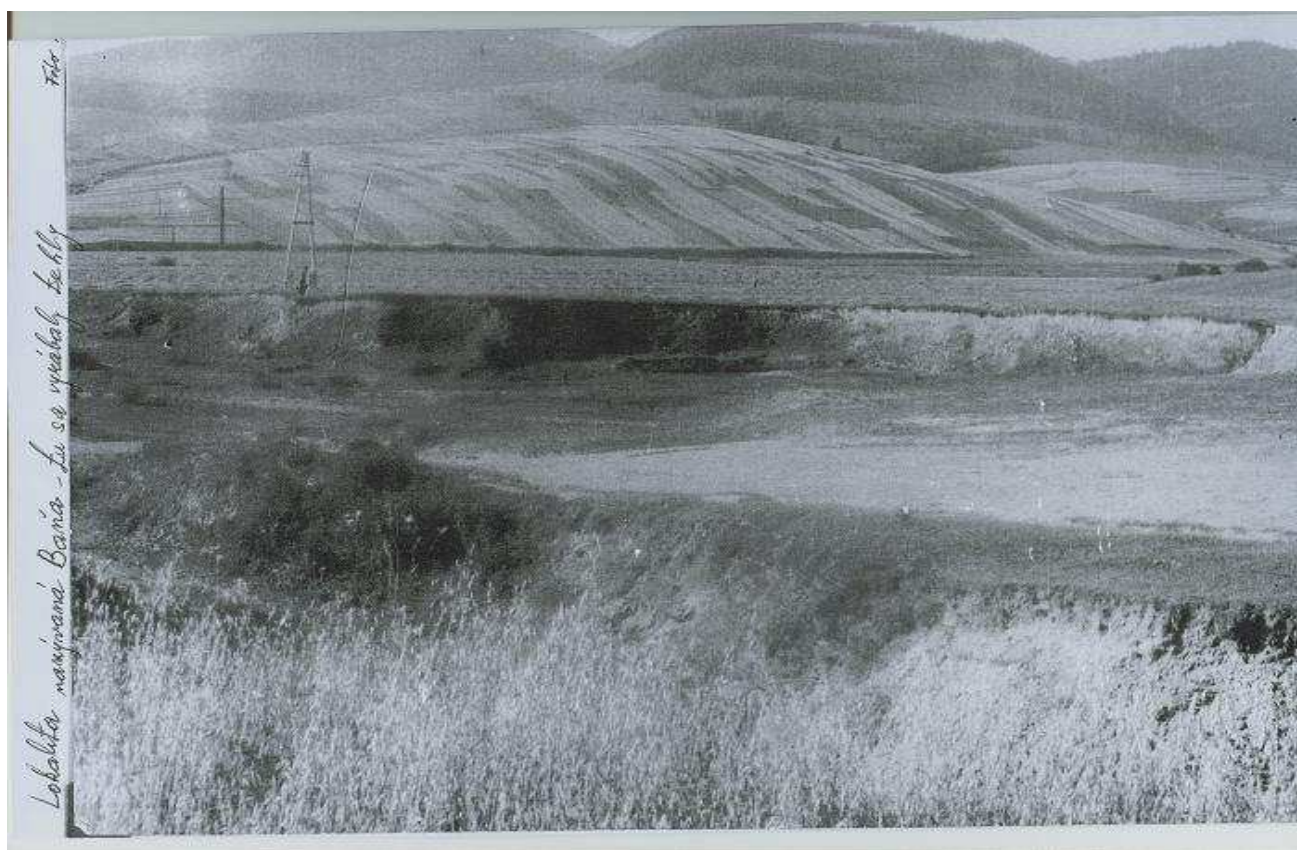
Havříce 351, Uherský Brod

HISTORICKÁ FOTODOKUMENTÁCIA

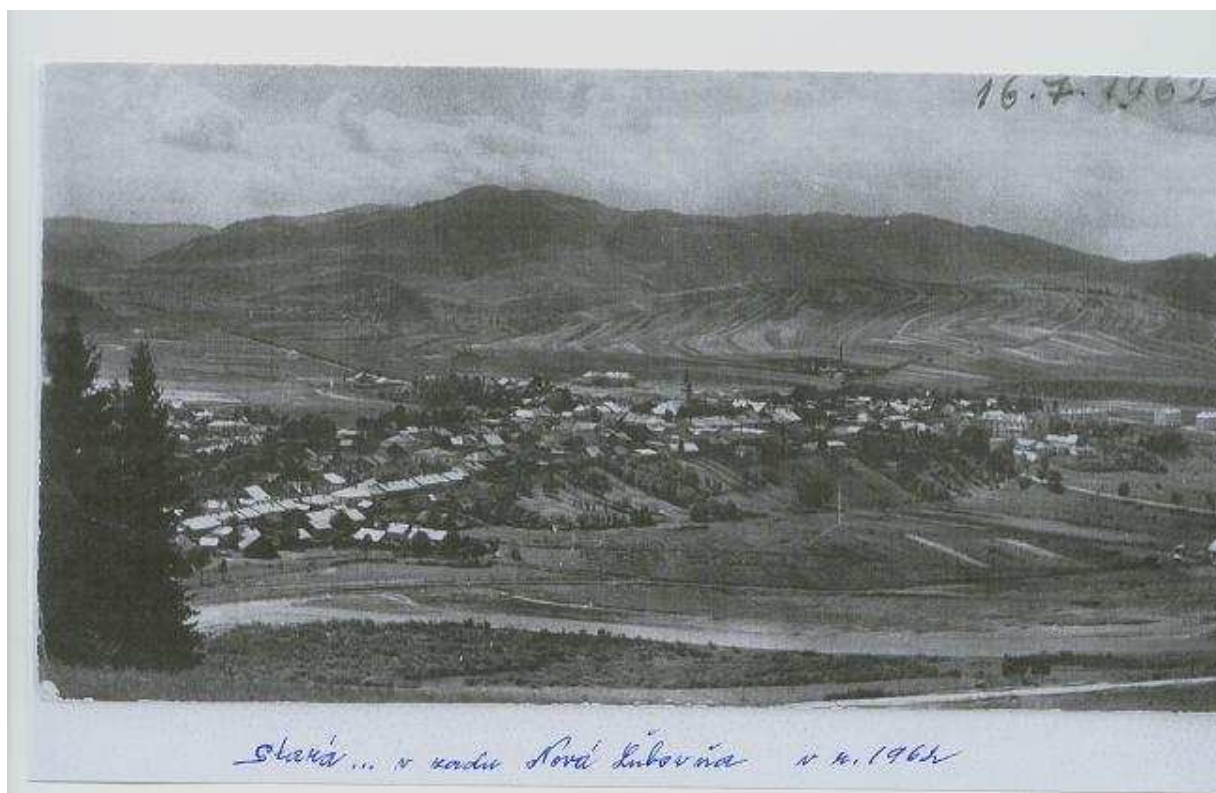
Rodák z Novej Ľubovne – pán Emil Repka, žijúci v Čechách, ktorý po dlhších rokoch uzrel rodnú dedinu – a je milo prekvapený, koľko sa za tie roky v našej obci vybudovalo a ako sa naša obec zveľadila. Poskytol nám svoj súkromný archív, ktorý spieva o rokoch jeho mladosti, ťažkej práci na poli i nezabudnuteľnými pohľadmi na vyrobenú, úrodnú pôdu. S jeho dovolením sa chceme s Vami podeliť o tieto zábery. Vám starším sa zaiste vynoria spomienky na roky detstva, na svojich rodičov, prácu na hospodárstve, pasenie husí, či dobytku, kosenie a zväžanie sena..., na všetko, čo už je nenávratne preč, ale navždy zapísané v srdciach ľudí, ktorý svoje prvé kroky urobili práve v našej obci. Vám mladším, ponúkame skrz tieto zábery možnosť porovnať obraz našej obce s tým dnešným, v ktorom žijeme teraz.

Tiež nám poskytol postup, ktorý sa uplatňoval kedysi v našej obci pri výrobe tehál aj s nákrešom a novoľubovnianske humoresky.

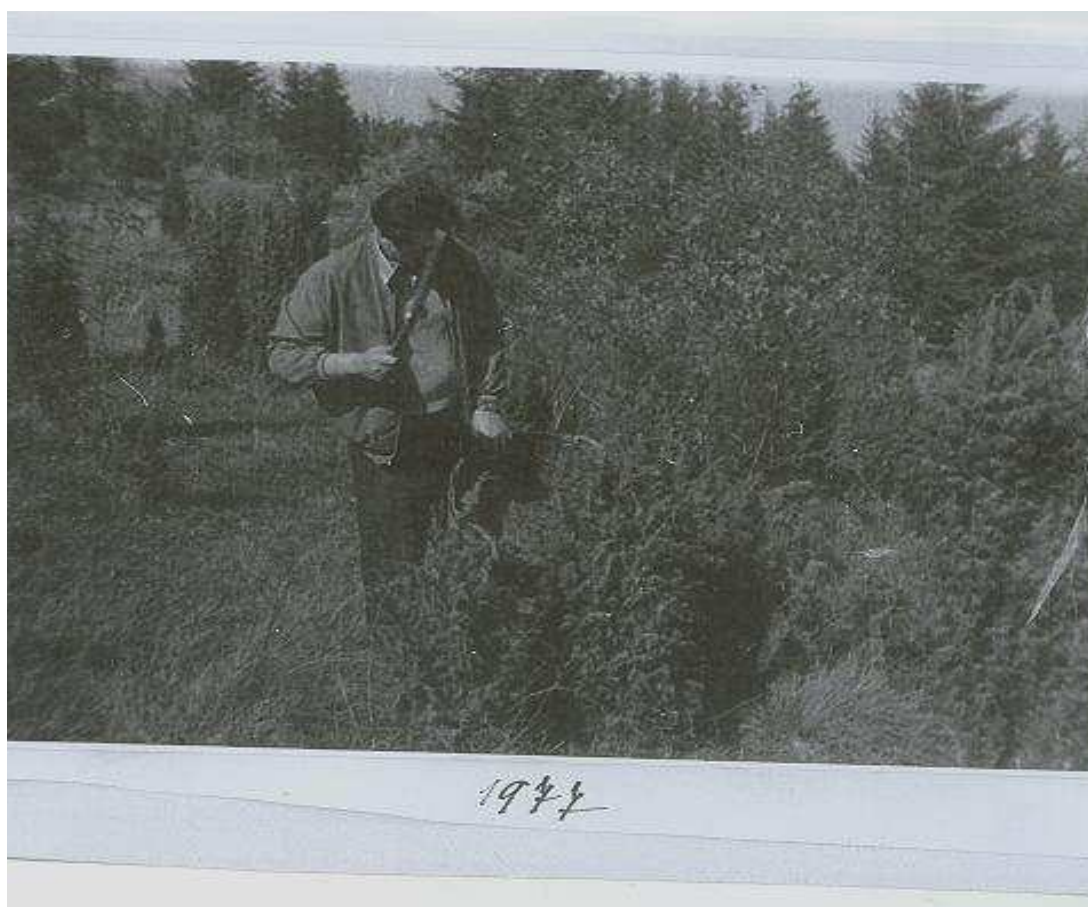
Vyslovujeme týmto poďakovanie pánovi Emilovi Repkovi, za poskytnutú dokumentáciu, za uznanie i prejavené pocity spolupatričnosti voči našej obci i jej obyvateľom.



Lokalita – nazývaná "Baňa" – tu sa vyrábali tehly.



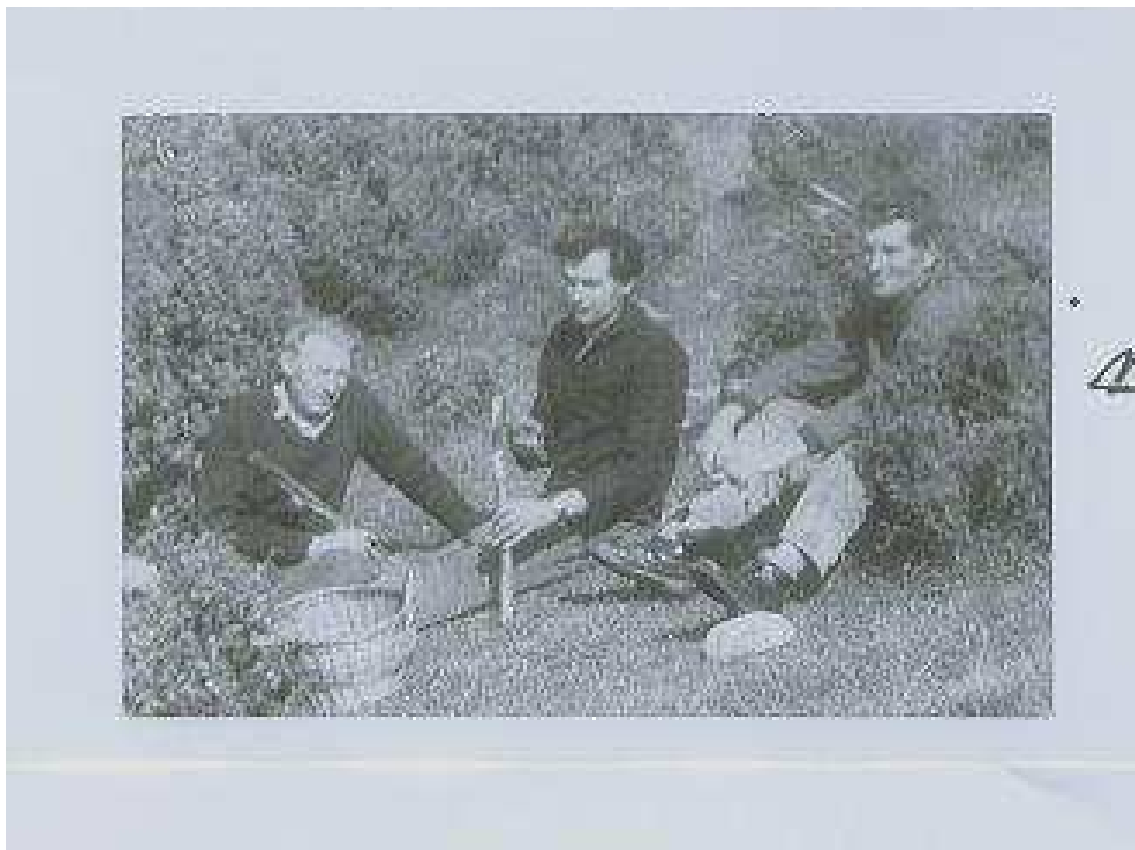
Stará Ľubovňa, vzadu Nová Ľubovňa /16.7.1962/



Borievka – alebo Jadlovec - /1977/



Na Jalovinkách /7.10.1967/



Na Jalovinkách /7.10.1967/

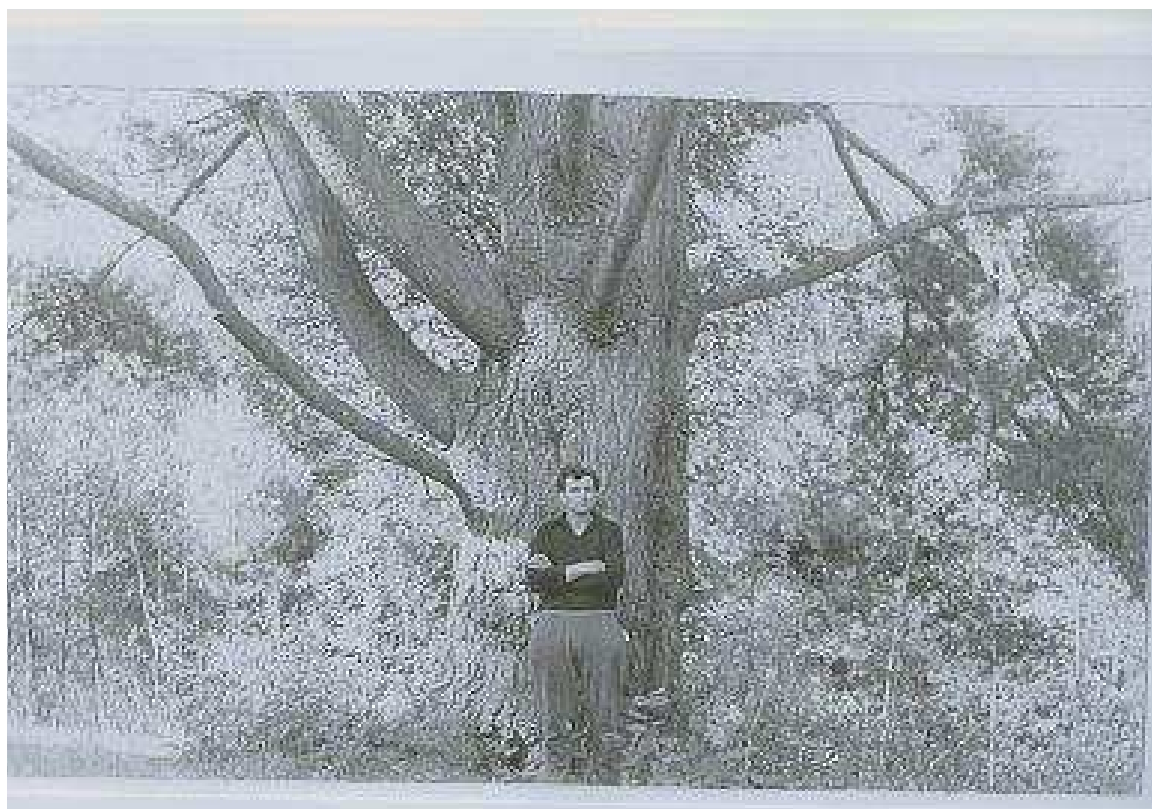


Foto pri vzácnej borovici Vejmutovke -/Limbe/ v Novol'ubovnianskych kúpeľoch, kade vedie turistický chodník do Novej Ľubovne.



Pustá hora

