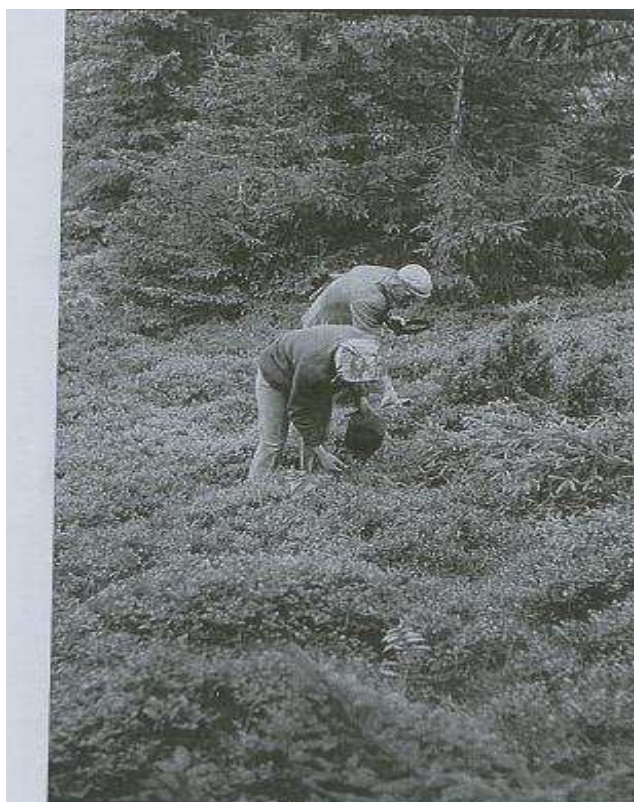


Nová Ľubovňa -začiatok dediny



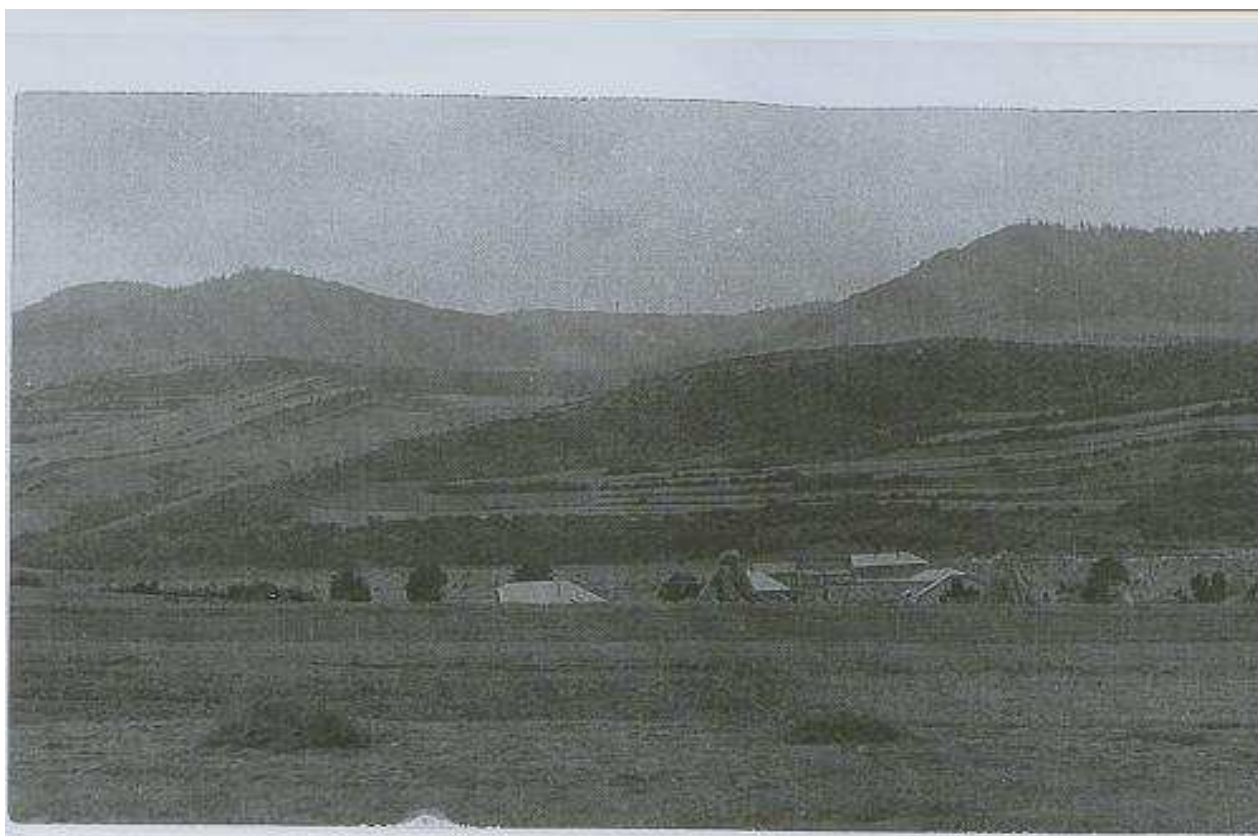
**zbieranie čučoriedok
/boroviek/
/1967/**



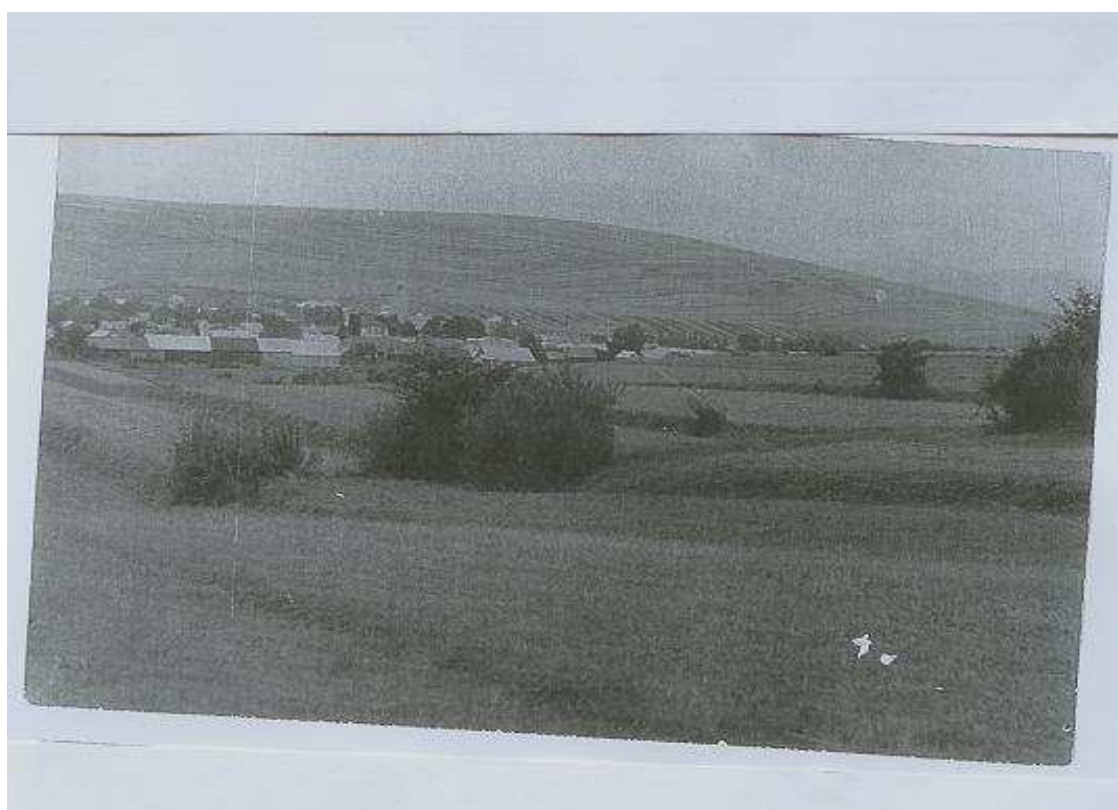
rok 1932 -
jedna zo skupín robotníkov na ceste
do Jakubian

Bočkaj

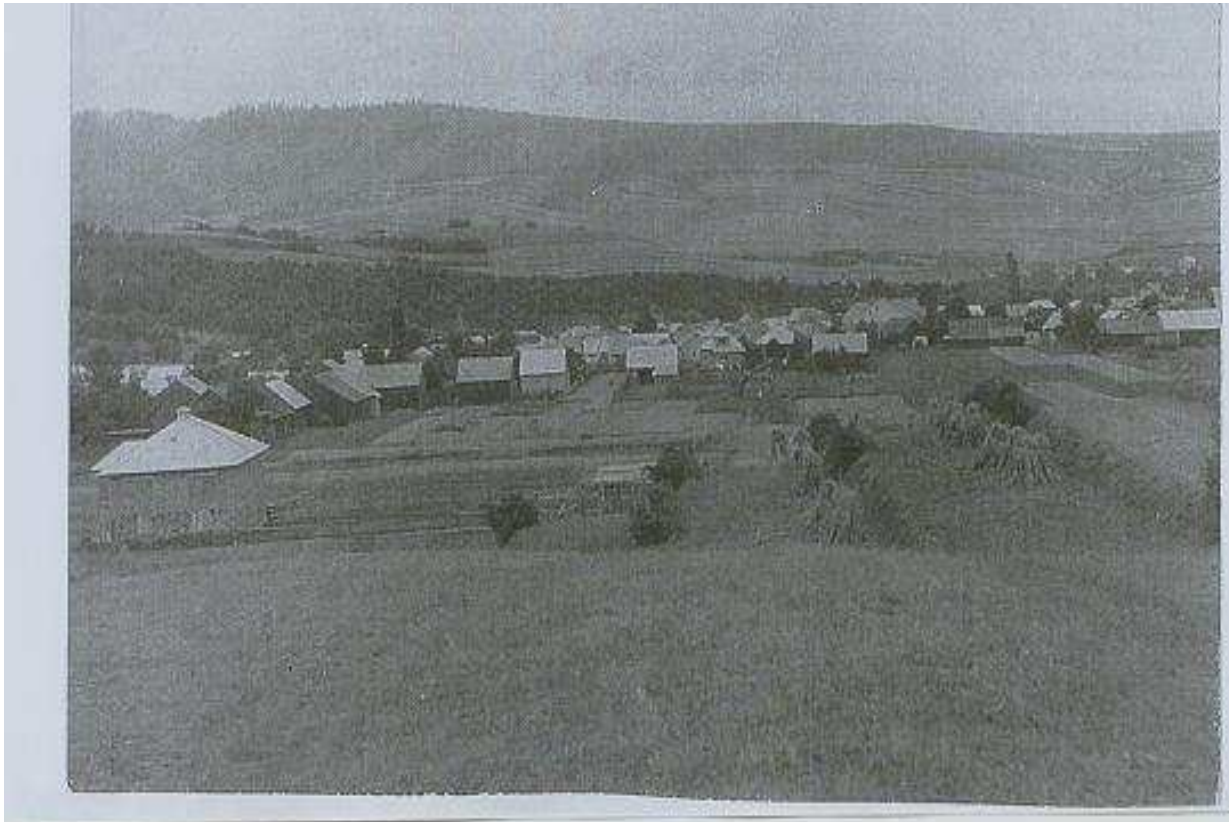
**Jedna zo skupín robotníkov – výstavba cesty do Jakuban – rok 1932
p. Bočkaj, Valigurský Ignác, Straka Štefan, Repka Martin**



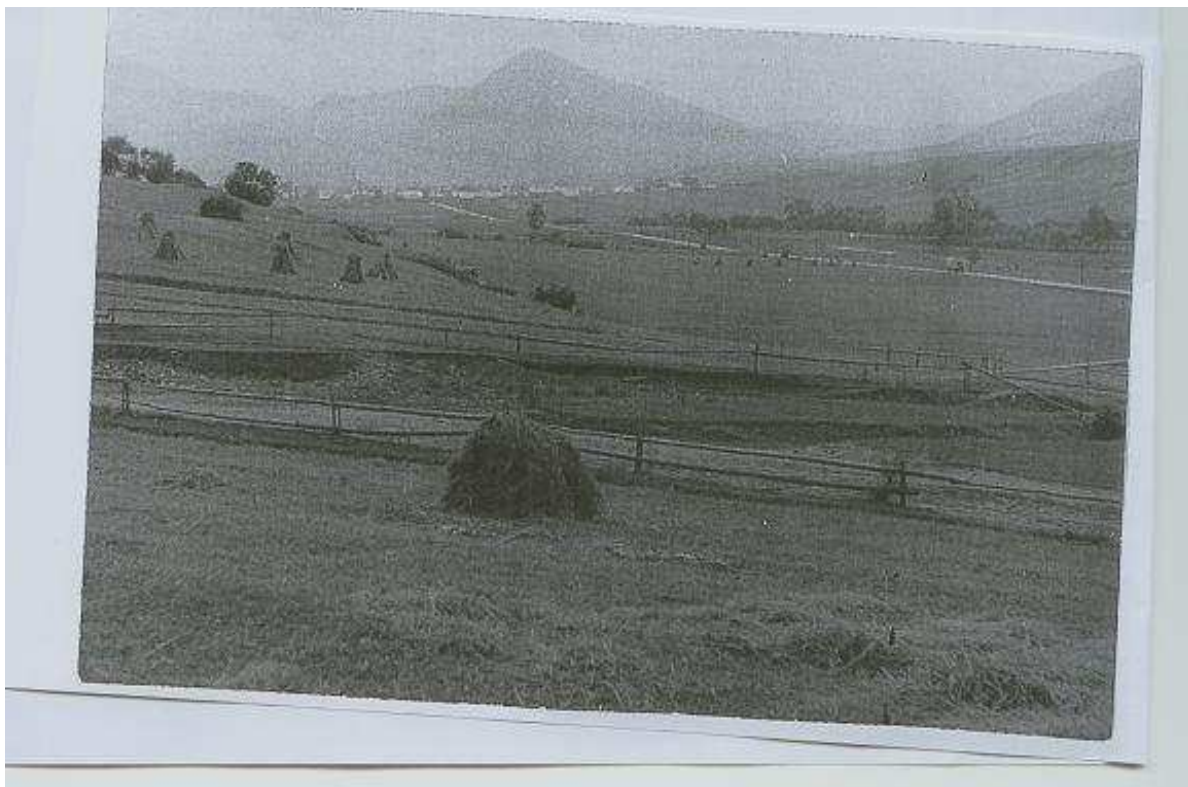
Rodný kraj /15.8.1967



Rodný kraj /15.8.1967/



Rodný kraj /15.8.1967/



Rodný kraj – 15.8.1967

v okolí Jakubany a Siminy a Kečera



V pozadí obec Jakubany – Siminy a Kečera - /1968/