



Riziká Afrického moru ošípaných

Riziká AMO

Vírus postihuje domáce ošípané a diviaky, je charakteristický vysokou, takmer 100 % úmrtnosťou vnímavých zvierat. Vírus AMO je v prostredí veľmi odolný. Každý chovateľ by mal aplikovať všetky predpísané opatrenia biologickej ochrany chovov aby tak ochránil svoje ošípané.

Diviak

AMO je prenosný priamym kontaktom s chorým alebo uhynutým zvieratom, výkalmi a sekrétmi infikovaného zvierata.

Ludia

Nesmú porušovať požiadavky na biologickú bezpečnosť ochrany chovov.

Krmivo

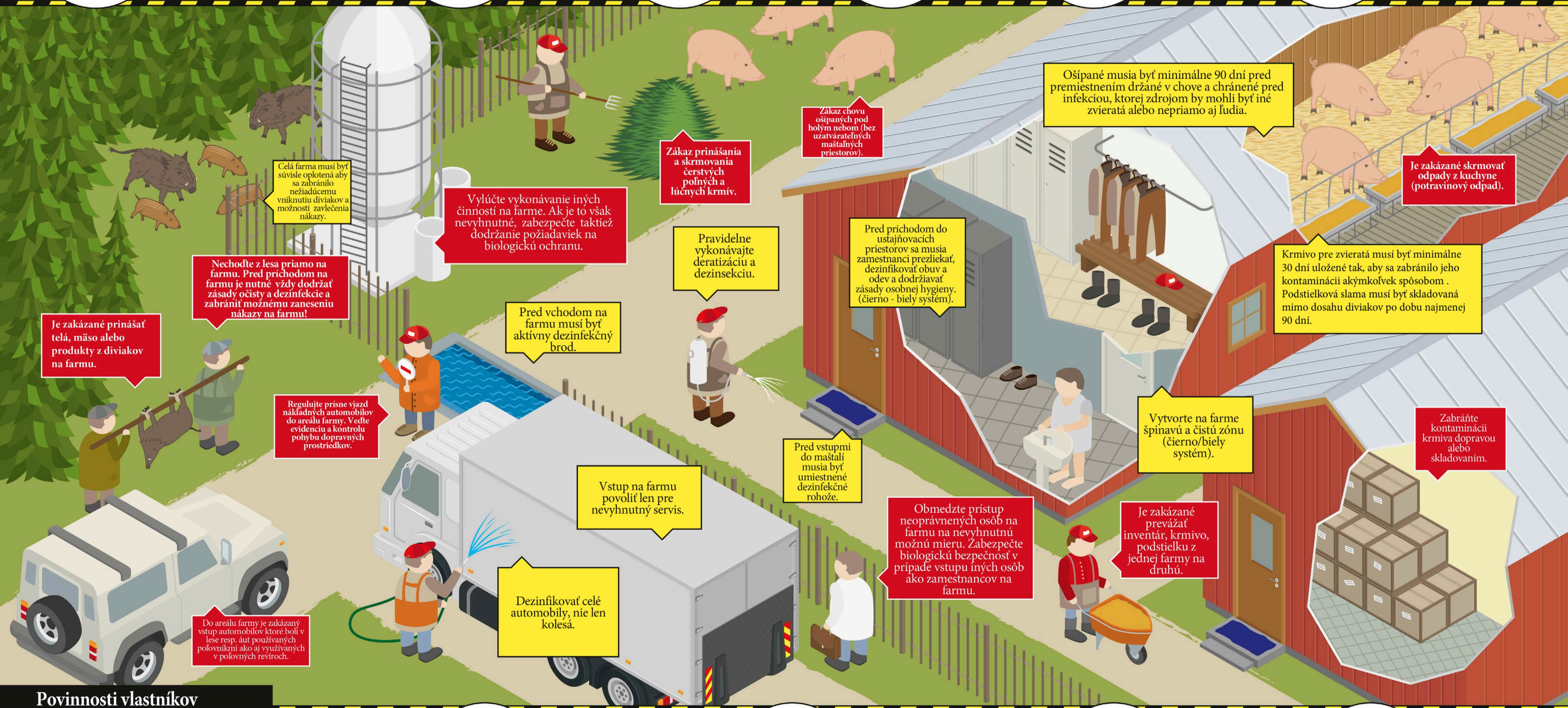
Krmivo pre ošípané sa nesmie dostať do kontaktu s diviakmi.

Preprava

Infikovaný materiál kontaminuje dopravný prostriedok. Je dôležitá dôsledná dezinfekcia!

Ostatné faktory

Teoretický prenos vírusu z iných zvierat (myši, vtáky, hmyz,...)



Celá farma musí byť súvisle oplotená aby sa zabránilo nežiadúcemu vniknutiu diviakov a možnosti zavlečenia nákazy.

Nechodte z lesa priamo na farmu. Pred príchodom na farmu je nutné vždy dodržať zásady očisty a dezinfekcie a zabrániť možnému zaneseniu nákazy na farmu!

Je zakázané prinášať telá, mäso alebo produkty z diviakov na farmu.

Regulujte prísne vjazd nákladných automobilov do areálu farmy. Vedte evidenciu a kontrolu pohybu dopravných prostriedkov.

Do areálu farmy je zakázaný vstup automobilov ktoré boli v lese resp. aut používaných poľovníkmi ako aj využívaných v poľných revíroch.

Vylúčte vykonávanie iných činností na farme. Ak je to však nevyhnutné, zabezpečte taktiež dodržanie požiadaviek na biologickú ochranu.

Pred vchodom na farmu musí byť aktívny dezinfekčný brod.

Vstup na farmu povoliť len pre nevyhnutný servis.

Dezinfikovať celé automobily, nie len kolesá.

Zákaz prinášania a skrmovania čerstvých poľných a lúčnych krmív.

Pravidelne vykonávajte deratizáciu a dezinfekciu.

Pred vstupmi do maštali musia byť umiestnené dezinfekčné rohože.

Obmedzte prístup neoprávnených osôb na farmu na nevyhnutnú možnú mieru. Zabezpečte biologickú bezpečnosť v prípade vstupu iných osôb ako zamestnancov na farmu.

Zákaz chovu ošípaných pod holým nebom (bez uzatvárateľných maštálnych priestorov).

Pred príchodom do ustajňovacích priestorov sa musia zamestnanci prezliekať, dezinfikovať obuv a odev a dodržiavať zásady osobnej hygieny. (čierno - biely systém).

Ošípané musia byť minimálne 90 dní pred premiestnením držané v chove a chránené pred infekciou, ktorej zdrojom by mohli byť iné zvieratá alebo nepriamo aj ľudia.

Krmivo pre zvieratá musí byť minimálne 30 dní uložené tak, aby sa zabránilo jeho kontaminácii akýmkoľvek spôsobom. Podstielková slama musí byť skladovaná mimo dosahu diviakov po dobu najmenej 90 dní.

Je zakázané skrmovať odpady z kuchyne (potravinový odpad).

Vytvorte na farme špinavú a čistú zónu (čierno/biely systém).

Je zakázané prevážať inventár, krmivo, podstielku z jednej farmy na druhú.

Zabráňte kontaminácii krmiva dopravou alebo skladovaním.

Povinnosti vlastníkov

Farmár musí zabezpečiť aby všetci jeho zamestnanci si boli vedomí a dodržiavali biologické opatrenia na ochranu chovov; to isté platí pre ich rodinných príslušníkov či iné osoby, ktoré môžu vstupovať na farmu za stanoveným účelom (veterinárny lekár, elektrikár, ...)

Farmár musí vypracovať plán ochrany chovov pred zavlečením AMO, zaslať ho na schválenie RVPS, plán plniť a dodržiavať a jeho plnenie riadne dokumentovať.

Rizikové oblasti AMO a domáce zabíjačky: dodržiavať národnú legislatívu pokiaľ ide o realizáciu domácich zabíjačiek a kontaktovať veterinárneho lekára na odobratie vzorky a vylúčenie AMO. Ohlásiť na príslušnú RVPS domácu zabíjačku najmenej 1 pracovný deň pred jej vykonaním.

Pri podozrení z ochorenia alebo pri akomkoľvek ochorení zvierat je farmár povinný privolať veterinárneho lekára a oznámiť túto skutočnosť na príslušnú RVPS.

Všetky chovy ošípaných musia byť zaregistrované v CEHZ.