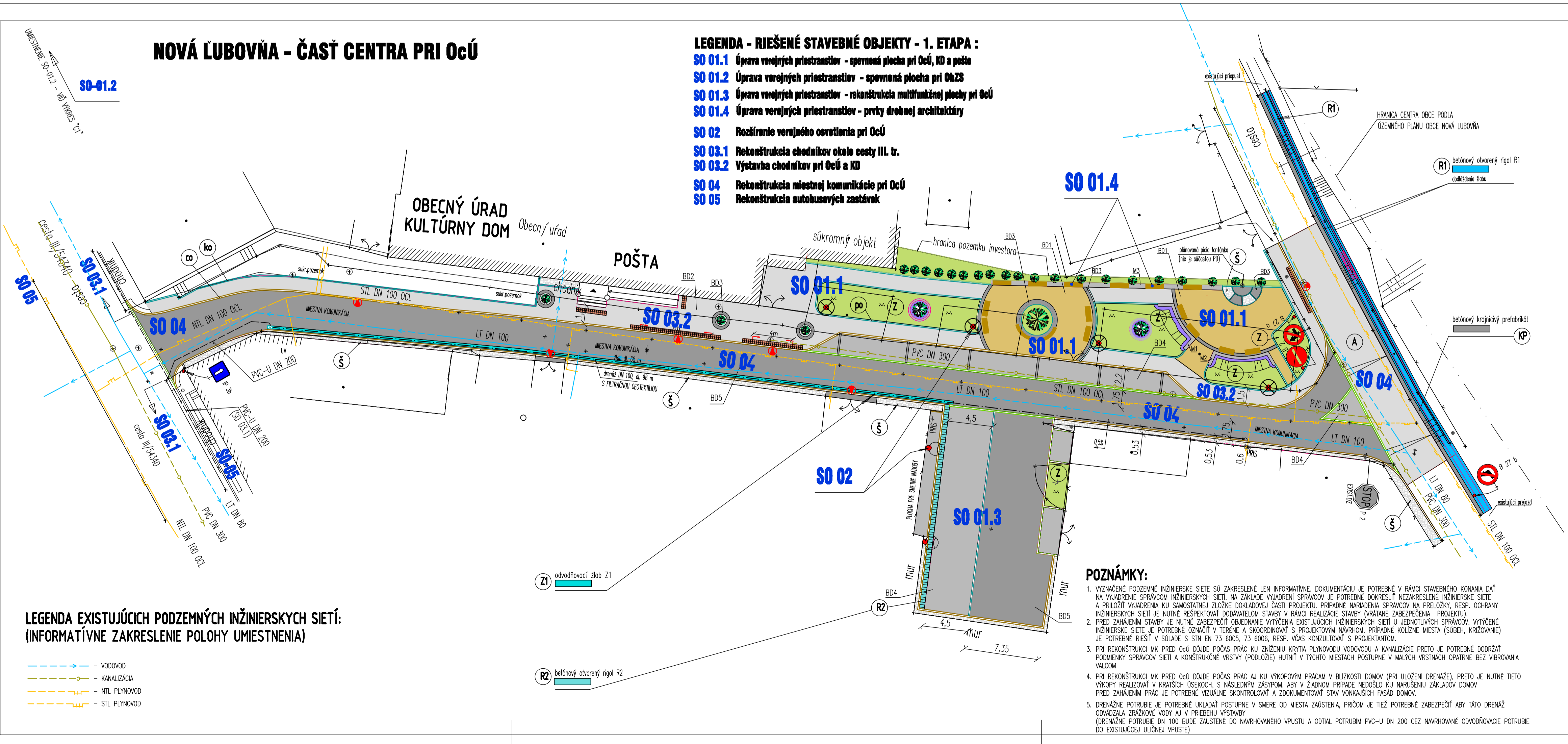


# NOVÁ LUBOVŇA - ČASŤ CENTRA PRI OcÚ

SO-01.2

## LEGENDA - RIEŠENÉ STAVEBNÉ OBJEKTY - 1. ETAPA :

- SO 01.1** Úprava verejných priestranstiev - sporná plocha pri OcÚ, KD a pošta
- SO 01.2** Úprava verejných priestranstiev - sporná plocha pri ObZS
- SO 01.3** Úprava verejných priestranstiev - rekonštrukcia multifunkčnej plochy pri OcÚ
- SO 01.4** Úprava verejných priestranstiev - prvky drobnej architektúry
- SO 02** Rozšírenie verejného osvetlenia pri OcÚ
- SO 03.1** Rekonštrukcia chodníkov okolo cesty III. tr.
- SO 03.2** Vytváranie chodníkov pri OcÚ a KD
- SO 04** Rekonštrukcia miestnej komunikácie pri OcÚ
- SO 05** Rekonštrukcia autobusových zastávok



## LEGENDA EXISTUJÚCICH PODZEMNÝCH INŽINIERSKÝCH SÍŤI: (INFORMATÍVNE ZAKRESLENIE POLOHY UMIESŤENIA)

- VODOVOD
- KANALIZÁCIA
- NTL PLYNOVOD
- STL PLYNOVOD

## POZNÁMKY:

1. VYZNÁČENÉ POZDĺŽNÉ INŽINIERSKÉ SÍŤE SÚ ZAKRESLENÉ LEN INFORMATÍVNE. DOKUMENTÁCIU JE POTREBNÉ V RÁMCI STAVEBNÉHO KONANIA DAŤ NA VYJADRENIE SPRÁVCOM INŽINIERSKÝCH SÍŤI. NA ZÁKLADE VYJADRENÍ SPRÁVCOV JE POTREBNÉ DOKRESLIŤ NEZAKRESLENÉ INŽINIERSKÉ SÍŤE A PRÍLOŽIŤ VYJADRENIA KU SAMOSTATNEJ ZLOŽKE DOKLADOVÉJ ČASŤI PROJEKTU. PRÍPADNÉ NARIADENIA SPRÁVCOV NA PRELOŽKY, RESP. OCHRANY INŽINIERSKÝCH SÍŤI JE NÚTNE RESP. OCHRANY DODRŽAŤ. DODRŽANIE STAVBY V RÁMCI REALIZÁCIE STAVBY UDRŽAŤE ZABEZPEČENIA (PROJEKTU).
2. PRED ZAHÁJENÍM STAVBY JE NÚTNE ZABEZPEČIŤ OBJEDNÁVANIE VÝTÝČENIA EXISTUJÚCICH INŽINIERSKÝCH SÍŤI U JEDNOTLIVÝCH SPRÁVCOV. VÝTÝČENIE INŽINIERSKÉ SÍŤE JE POTREBNÉ OZNAČIŤ V TERÉNE A SKOORDINOVÁŤ S PROJEKTOVÝM NÁVRHOM. PRÍPADNÉ KOLÍZNE Miesta (SÚBEH, KRÍŽOVANIE) JE POTREBNÉ RIEŠIŤ V SÚLADE S STN EN 73 6005, 73 6006, RESP. VČAS KONZULTOVAŤ S PROJEKTANTOM.
3. PRI REKONŠTRUKCII MK PRED OcÚ DÔJDE POČAS PRÁČ AJ KU VYKOPOVÝM PRÁČAM V BLIŽKOSTI DOMOV (PRI ULOŽENÍ DRENÁŽE). PRETO JE NÚTNE TIETO VYKOPLY REALIZOVAŤ V KRÁTKÝCH OBEHOCH, S NÁSLEDNÝM ZÁSTĚPOM, ABY V ŽADNOM PRÍPADE NEDOSLO KU NARUŠENIU ZÁKLADOV DOMOV. PRED ZAHÁJENÍM PRÁČ JE POTREBNÉ VZDUŠNÉ SKONTROLOVAŤ A ZDOKUMENTOVAŤ SÍŤ VONKAŠŤIČSKÝCH DOMOV.
4. PRI REKONŠTRUKCII MK PRED OcÚ DÔJDE POČAS PRÁČ AJ KU VYKOPOVÝM PRÁČAM V BLIŽKOSTI DOMOV (PRI ULOŽENÍ DRENÁŽE). PRETO JE NÚTNE TIETO VYKOPLY REALIZOVAŤ V KRÁTKÝCH OBEHOCH, S NÁSLEDNÝM ZÁSTĚPOM, ABY V ŽADNOM PRÍPADE NEDOSLO KU NARUŠENIU ZÁKLADOV DOMOV. PRED ZAHÁJENÍM PRÁČ JE POTREBNÉ VZDUŠNÉ SKONTROLOVAŤ A ZDOKUMENTOVAŤ SÍŤ VONKAŠŤIČSKÝCH DOMOV.
5. DRENÁŽNÉ POTRUBIE JE POTREBNÉ UKLADAŤ POSTUPNE V SMERE OD Miesta ZAISTENIA, PRÍČOM JE TIEŽ POTREBNÉ ZABEZPEČIŤ ABY TÁTO DRENÁŽ ODVÁDZALA ZRAŽKOVÉ VODY AJ V PŘEBEHU VÝSTAVBY (DRENÁŽNÉ POTRUBIE DN 100 BUDE ZAISTENÉ DO NAVRHOVANÉHO VÝPUSŤU A DOTAL POTRUBÍ PVC-U DN 200 ČEZ NAVRHOVANÉ ODVODNÁVACIE POTRUBIE DO EXISTUJÚCEJ ÚLOŽNEJ VPUSŤE).

## LEGENDA PLOCH A ŠPECIFIKÁCIA VYBRANÝCH STAVEBNÝCH PRVKOV:

<b>A</b>	placha asfaltová - oprava kytu miestnej komunikácie v križovatke s prespádovaním ku otvorenému žľabu	SO 04
<b>Š</b>	štrkový pás - zberp plôch pri domoch	SO 04 SO 01.1 SO 01.3
<b>Z</b>	PLOCHY PRE PARKOVÝ ZELEN	SO 01.1
<b>BD1</b>	betónová dlažba - bez lázy, farba bezvodného melír. (ater. granit červená) hr. 50 mm, rozmery 25x25, 37,5x25, 50x50 cm	SO 01.1
<b>BD2</b>	betónová dlažba - bez lázy, farba sivobiela melír. (ater. bezvodného melír.) hr. 80 mm, rozmery 25x25, 37,5x25 cm	SO 03.2 SO 01.1
<b>BD3</b>	betónová dlažba - staromesiácká, bez lázy, farba antracit melír. hr. 100 mm	SO 01.1
<b>BD4</b>	betónová dlažba - staromesiácká, bez lázy, farba sivá betónová melír. hr. 100 mm	SO 04
<b>BD5</b>	betónová dlažba - staromesiácká, bez lázy, farba antracit melír. hr. 100 mm	SO 01.3 SO 04
<b>M1</b>	M1 - mŕňák z bet. debničiek tvárnic 500/250/250 zaliemaných betónom, s výštlážou obklad - kamenný rezaný + krycie plátne	SO 01.4
<b>M2</b>	M2 - mŕňák z bet. debničiek tvárnic 500/250/250 zaliemaných betónom, s výštlážou obklad - kamenný rezaný + krycie plátne	SO 01.4
<b>M3</b>	M3 - mŕňák z bet. debničiek tvárnic 500/250/250 zaliemaných betónom, s výštlážou obklad - kamenný rezaný + krycie plátne	SO 01.4
<b>M4</b>	M4 - mŕňák z bet. debničiek tvárnic 500/250/250 zaliemaných betónom, s výštlážou obklad - kamenný rezaný + krycie plátne	SO 01.4
<b>R1</b>	betónový otvorený rigol "R1"	SO 04
<b>R2</b>	betónový otvorený rigol "R2"	SO 01.3
<b>Z1</b>	betónový odvodňovací žlab s liatin. rezbom "Z1"	SO 04
	PARKOVÉ LANŤKY, SMETNÉ KOŠE, BECÝKLOVÉ STOLJANY	SO 01.4
	ELEKTRICKÉ SVETIDLÁ NA STOŽARCHOCH	SO 02
	BEZBARÉROVÉ OPRAVY VJAZDOV NA POZEMKY DOMOV, NA MANIPULAČNÉ PLOCHY	SO 04

<b>NÁZOV PROJEKTU</b>	<b>Obnova infraštruktúry po povodniach - obec Nová Ľubovňa, 1. Etapa</b>		
<b>PROJEKTANT PROFESIE</b>	<b>STUPEŇ DOKUMENTÁCIE: PROJEKTOVÁ DOKUMENTÁCIA PRE SP A REALIZÁCIU STAVBY</b>		
	<b>OBJEKTY:</b>	<b>SO-01.1, SO 01.2, SO 01.3, SO 01.4, SO 02, SO 03.1, SO 03.2, SO 04, SO 05</b>	
	<b>ZODPOVEDNÝ PROJEKTANT:</b>	<b>Ing. Janka Dunajská</b>	
<b>VYPRACOVAL:</b>	<b>Ing. Milan Dunajský</b>		
<b>MIERKA:</b>	<b>M 1:250</b>	<b>DÁTUM:</b>	<b>04/2013</b>
<b>ČÍSLO VÝKRESU:</b>	<b>OBŠAH VÝKRESU: KOORDINAČNÁ SITUÁCIA - ČASŤ CENTRA PRI OcÚ</b>		
<b>D1</b>			